



(別：図上測定)

地番区域見出	玉津
	新田

玉津字多平新田

地番

717番1

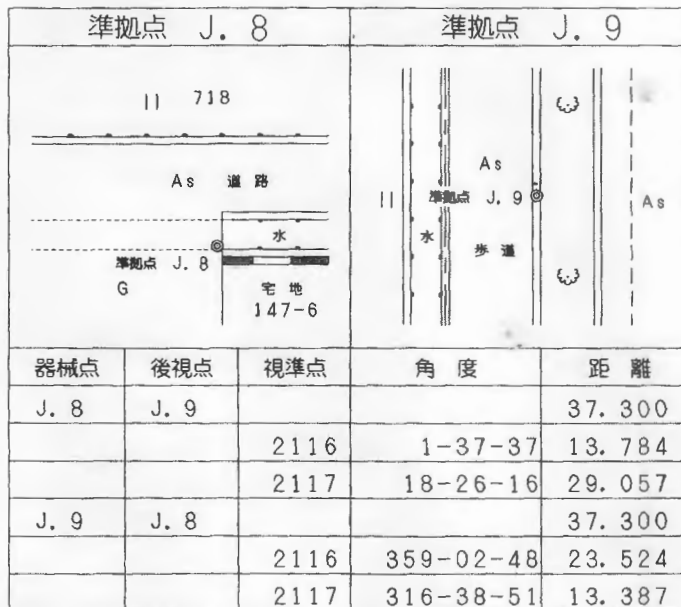
061128



座標求積表

地番	NO	標識	X	Y	辺長	測線
(2) 717- 3	2116 ( )		103021.154	-28153.775		
	2029 ( )		103021.560	-28149.748	4.047	2116- 2029
	2117 ( )		103022.868	-28137.510	12.308	2029- 2117
	4037 ( )		103021.204	-28137.241	1.686	2117- 4037
	4038 ( )		103020.699	-28142.617	5.400	4037- 4038
	4039 ( )		103018.278	-28147.412	5.372	4038- 4039
	1198 ( )		103017.823	-28152.276	4.885	4039- 1198
	2116 ( )		103021.154	-28153.775	3.653	1198- 2116
倍面積			81.387480	m <sup>2</sup>		
面積			40.6937400	m <sup>2</sup>	地積	40 m <sup>2</sup>
(1) 717- 1	公簿		1785.1671340	m <sup>2</sup>		
	総計		40.6937400	m <sup>2</sup>		
	残地		1744.4733940	m <sup>2</sup>	1744 m <sup>2</sup>	

\*使用機種名 JEC GEO STATION システム  
\*公式  $A = 1/2 \Sigma (X_2 - X_1)(Y_1 + Y_2)$

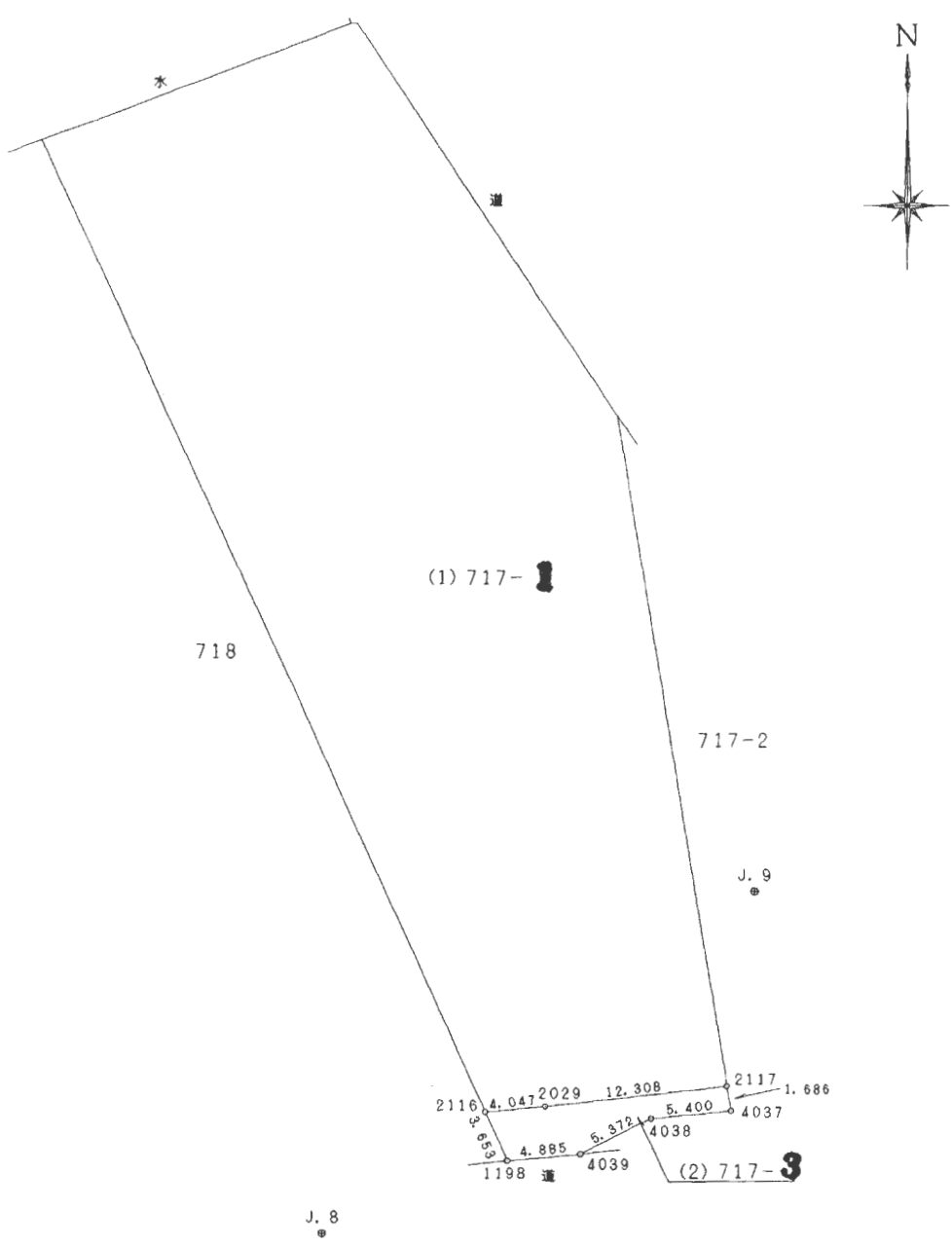


日本測地系

作製者 (有) 広大測量設計 西条市役所用地課  
測量士 秋月 延元 山地 崇 (平成17年 8月 1日作製)

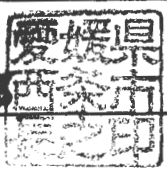
平成 17 年 11 月 30 日 登記 717-1 土地 所 在 図  
 地 番 717- 3-1 (後・新) 地 積 測 量 図

土地の所在 西条市 玉津字多平新田



座 標 リ ス ト			
点 名	X	Y	備 考
J. 8	103012.871	-28164.793	金 属 鈹
J. 9	103036.122	-28135.627	金 属 鈹

申請人 債 務 者 矢野 登美 代 位 権 者 西条市長 伊藤宏太郎 縮尺 1/500



H'7.11.30