

土地積所測量図

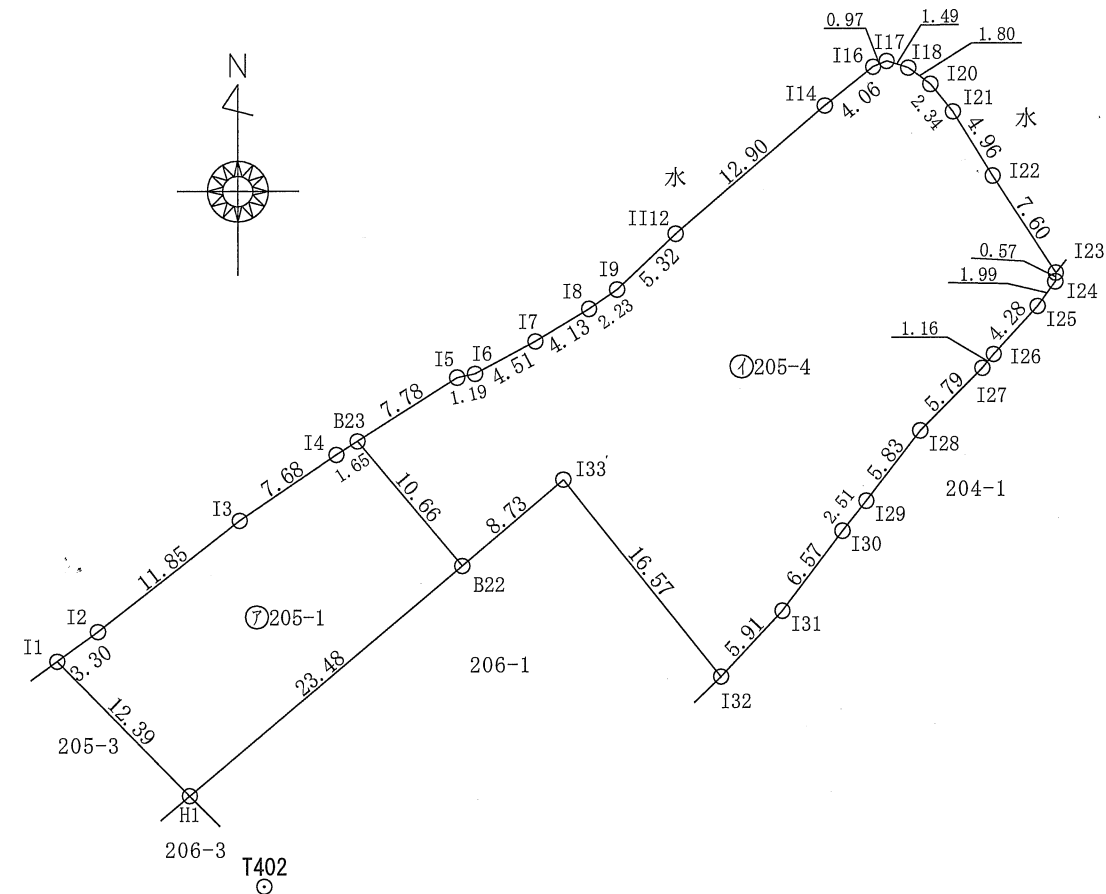
地番	205-1, 205-4
土地の所在	西条市国安

5303
座標求積表

地番	㊦ 205-1			
測点	Xn	Yn	(Xn+1 - Xn-1)Yn	距離
H1	104244.539	-40046.933	252255.630967	12.39
I1	104253.378	-40055.624	-431919.793592	3.30
I2	104255.322	-40052.955	-370529.886705	11.85
I3	104262.629	-40043.621	-465226.788778	7.68
I4	104266.940	-40037.258	-208353.890632	1.65
B23	104267.833	-40035.859	290780.443917	10.66
B22	104259.677	-40028.981	932435.083414	23.48
	倍面積		-559.201409	
	面積		279.6007045	
	地積		279.60	m ²
	坪数		84.57	

地番	㊦ 205-4			
測点	Xn	Yn	(Xn+1 - Xn-1)Yn	距離
B22	104259.677	-40028.981	-100953.090082	10.66
B23	104267.833	-40035.859	-494242.679355	7.78
I5	104272.022	-40029.293	-177529.914455	1.19
I6	104272.268	-40028.120	-94386.306960	4.51
I7	104274.380	-40024.128	-169462.157952	4.13
I8	104276.502	-40020.577	-135669.756030	2.23
I9	104277.770	-40018.736	-197332.387216	5.32
II12	104281.433	-40014.877	-482699.461251	12.90
I14	104289.833	-40005.075	-437495.500200	4.06
I16	104292.369	-40001.898	-116725.538364	0.97
I17	104292.751	-40001.002	2480.062124	1.49
I18	104292.307	-39999.577	60279.362539	1.80
I20	104291.244	-39998.122	115274.587604	2.34
I21	104289.425	-39996.642	241259.744544	4.96
I22	104285.212	-39994.011	422776.690281	7.60
I23	104278.854	-39989.844	277169.608764	0.57
I24	104278.281	-39989.876	87537.838564	1.99
I25	104276.665	-39991.044	190797.270924	4.28
I26	104273.510	-39993.949	162135.469246	1.16
I27	104272.611	-39994.692	199493.523696	5.79
I28	104268.522	-39998.793	348109.495479	5.83
I29	104263.908	-40002.357	263175.506703	2.51
I30	104261.943	-40003.932	288308.337924	6.57
I31	104256.701	-40007.897	382715.542702	5.91
I32	104252.377	-40011.933	-344502.743130	16.57
I33	104265.311	-40022.300	-292162.790000	8.73
	倍面積		-1649.283901	
	面積		824.6419505	
	地積		824.64	m ²
	坪数		249.45	

合計 1104.2426550



引照点処理表

引照点	材質	X座標	Y座標	
5303		104297.757	-40099.276	
T402		104238.576	-40042.055	
筆界点	器械点	後視点	距離	夾角
B23	T402	5303	82.320	
B22			29.906	55-59-34
B22			24.823	75-49-03
筆界点	器械点	後視点	距離	夾角
B23	5303	T402	82.320	
B23			70.122	339-17-45
B22			79.947	342-28-50

※市道I1~H1 西東建第563号 平成29年2月7日
 ※水路I1~I23 西施第958号の2 平成29年2月13日

任意座標(世界測地系準拠) 第四系

西条市小松町新屋敷甲2953番
 土地家屋調査士 工藤 伸夫
 平成29年5月10日測量
 (平成 29年 5月 10日作製)

申請人 松本三男
 縮尺 1/500